

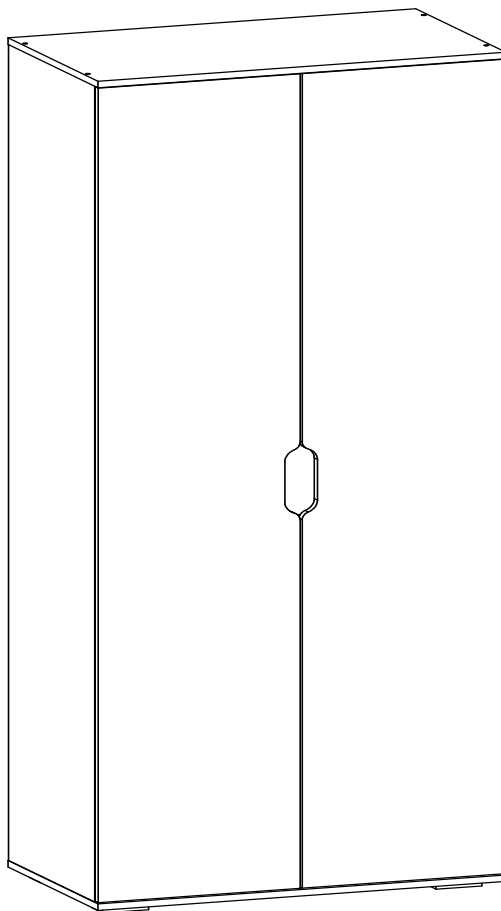
Габаритные размеры

Ширина:800 мм

Высота:2060 мм

Глубина:460 мм

Паспорт изделия Тренто шкаф 2х ствр



ОБЩИЕ ТЕХНИЧЕСКИЕ УКАЗАНИЯ

Настоятельно рекомендуем, перед началом сборки внимательно ознакомьтесь с данной инструкцией, проверить наличие всех деталей и фурнитуры согласно комплектационным ведомостям, убедиться в их качестве (отсутствие царапин, сколов, вмятин и т.д.) т.к. претензии по количеству комплектующих и качеству изделия после сборки не принимаются

Сборку советуем производить вдвоём на ровной поверхности, в качестве подкладочного материала рекомендуем использовать гофрокартон от упаковок.

Производитель оставляет за собой право вносить изменения не нарушающих внешнего вида и габаритных размеров изделия (замена крепёжной фурнитуры, ножек, ручек и т. д. на аналоги).

Правила эксплуатации

Для длительного сохранения эксплуатационных и эстетических качеств мебели необходимо соблюдать следующие правила по уходу за мебелью во время ее эксплуатации:

- эксплуатировать мебель в сухом, проветриваемом помещении с температурой воздуха не ниже 10 С и относительной влажностью 65±15%
- в процессе эксплуатации мебели возможно ослабление крепежной фурнитуры - необходимо ее поправлять
- при эксплуатации изделий имеющие декоративные решения в виде стекла или зеркал необходимо помнить, что эксплуатация стекла и зеркал с трещиной сопряжено с риском получения травм. Следует немедленно заменить стекло/зеркало при появлении трещин.
- не допускать скопления влаги на поверхностях изделия во избежание набухания щитов и отклейки кромок
- беречь поверхности от механических повреждений, не ставить на поверхность горячие предметы
- при чистке использовать влажную ткань с применением специальных средств по уходу за мебелью с последующей протиркой поверхностей насухо
- не допускайте попадания на поверхность веществ, таких как растворители, бензин, обезжиривающие средства и др.

Гарантийные обязательства

- Изготовитель гарантирует соответствие мебели требованиям ГОСТ 16371-14, ТР ТС 025/2012, ТО 5610-001-02384921-2016 при соблюдении условий транспортировки, хранения, сборки (для мебели, поставляемой в разобранном виде), эксплуатации.
- Срок службы изделия - 7 лет (при соблюдении условий эксплуатации мебели).
- Гарантийный срок эксплуатации мебели-12 месяцев.

Комплектовочная ведомость

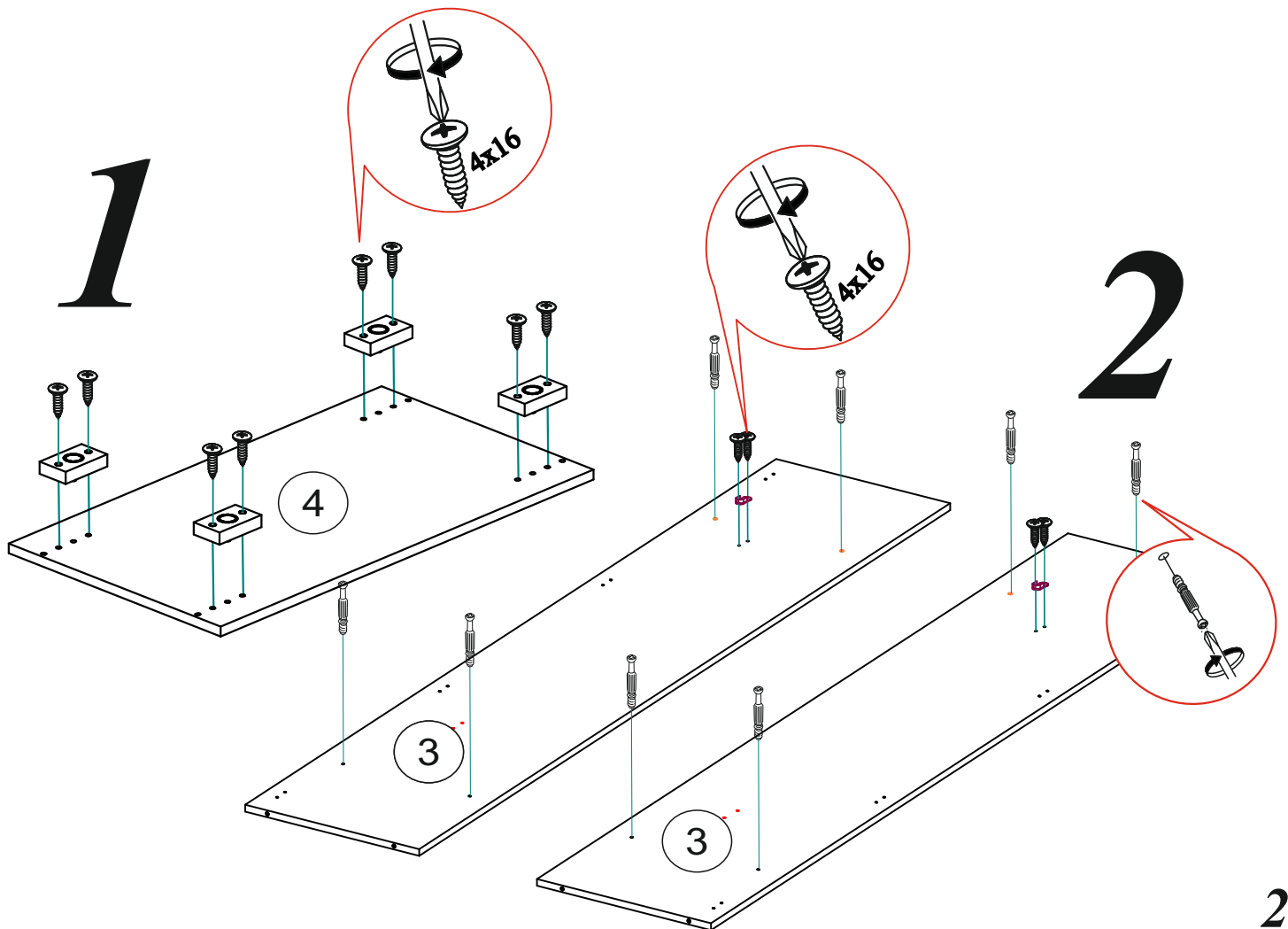
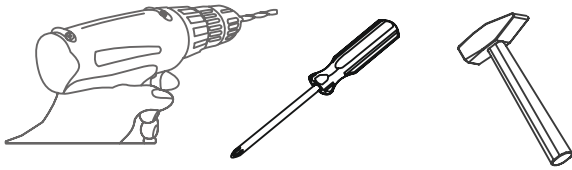
№	Наименование	Длина	Ширина	Кол-во	№ упак.
2	Вязка	766	440	2	
3	Боковина	2008	440	2	
4	Крышка нижняя	800	460	1	
5	Крышка верхняя	800	460	1	
6	Створка	2000	396	2	
1	ДВП	406	794	4	
19	Труба овальная	762		1	
20	Брус соединительный	766		4	

Фурнитура «Тренто» Шкаф 2х ствр

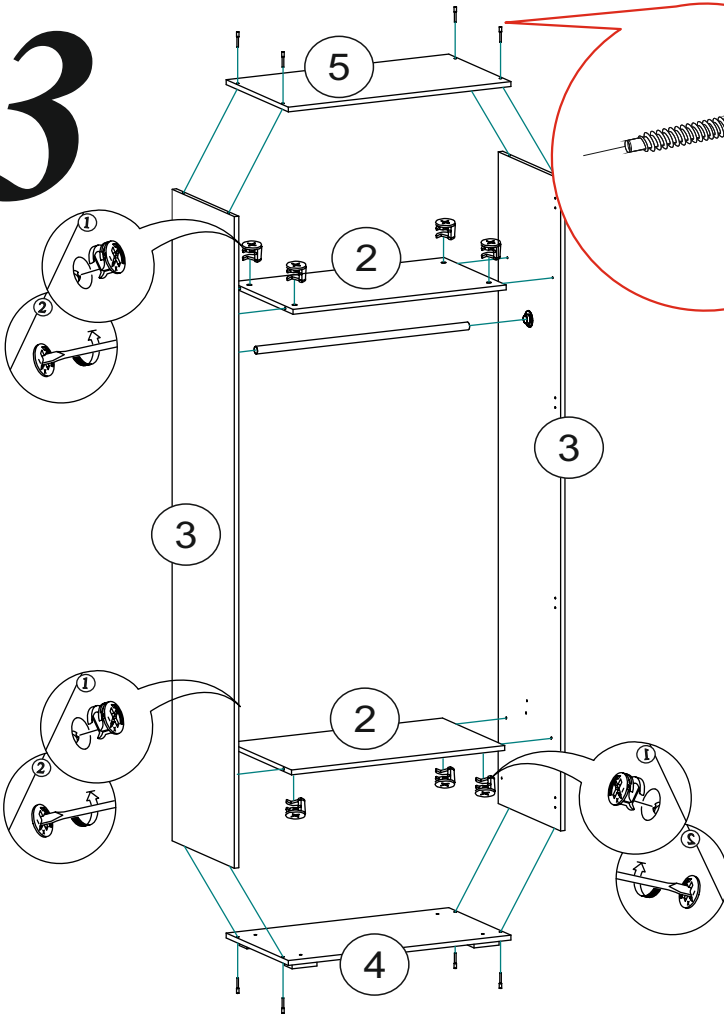
	Наименование	Кол-во	Ед. измер.
	Евровинт	8	шт.
	Эксцентриковая стяжка	8	компл.
	Гвозди	50	шт.
	Шуруп 4x16	46	шт.
	Евроключ	1	шт.
	Заглушка для евровинта	4	шт.
	Заглушка для эксцентрика	8	шт.
	Заглушка технологическая Ф8	4	шт.
	Петля 4х шарнирная накладная	8	шт.
	Опора 20мм регулируемая	4	шт.
	Флянец для овальной трубы	2	шт.
	Демпфер силиконовый	2	шт.

Необходимый инструмент для сборки.

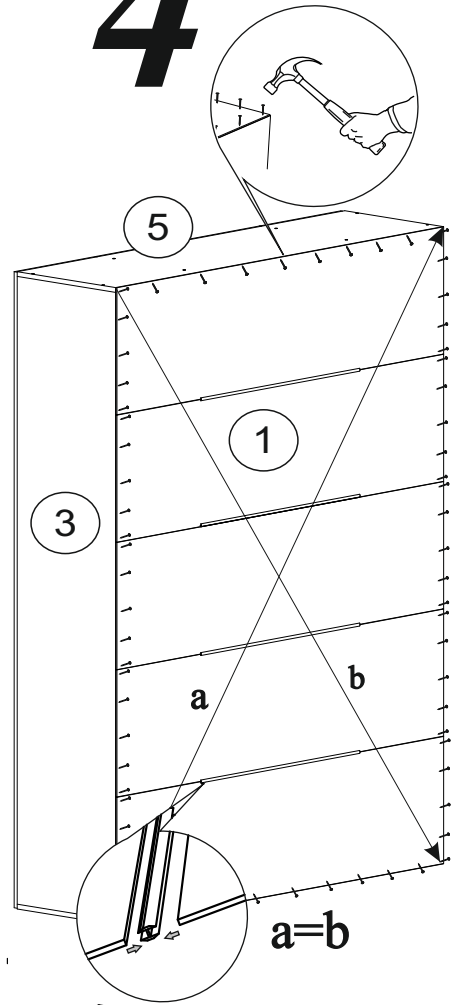
Рекомендуем сборку производить вдвоем.



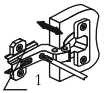
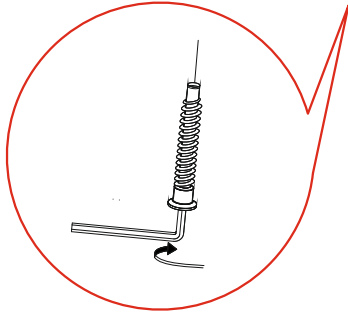
3



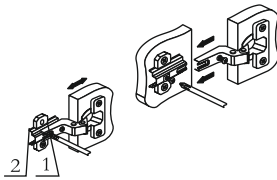
4



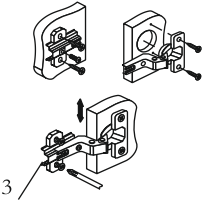
5



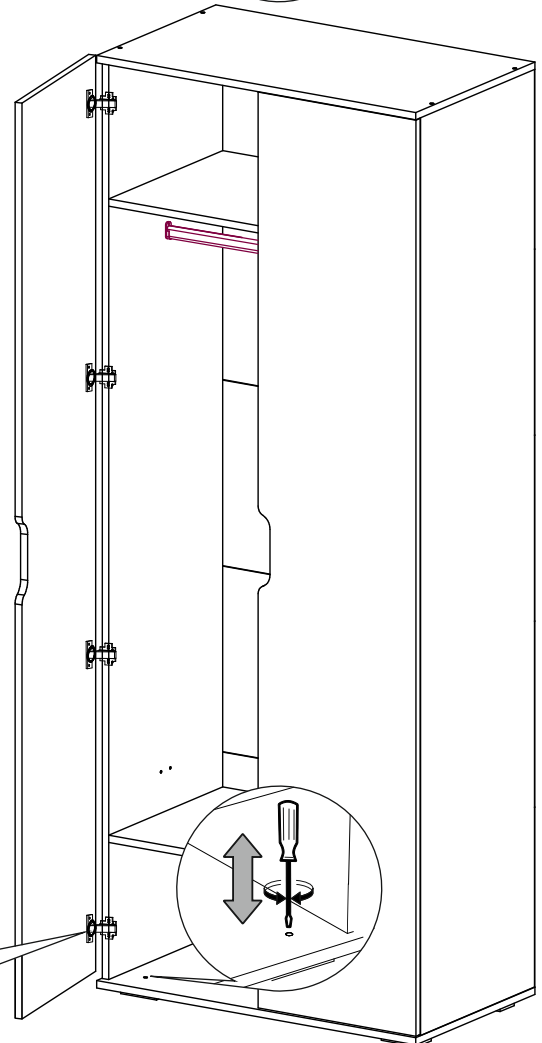
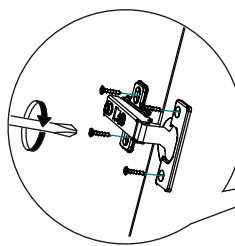
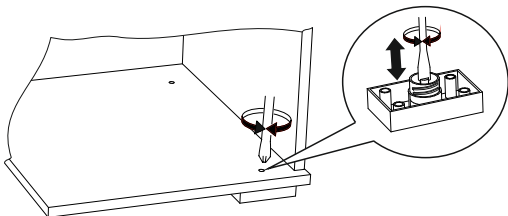
Регулювання створки по глибині



Регулювання створки по ширині



Регулювання створки по висоті



3